

# Saalplan ‚Tischreihen‘



**Hinweis:**  
**Fluchtwege sind frei zu halten!**  
Im Innenbereich dürfen hier, unter Berücksichtigung einer Fluchtwegbreite von 1,20 m, nur Objekte mit der Prüfkategorie B1 (schwer entflammbar) aufgestellt werden.

# Kulturkessel Bad Salzschlirf

Saalplan ‚Sitzreihen‘

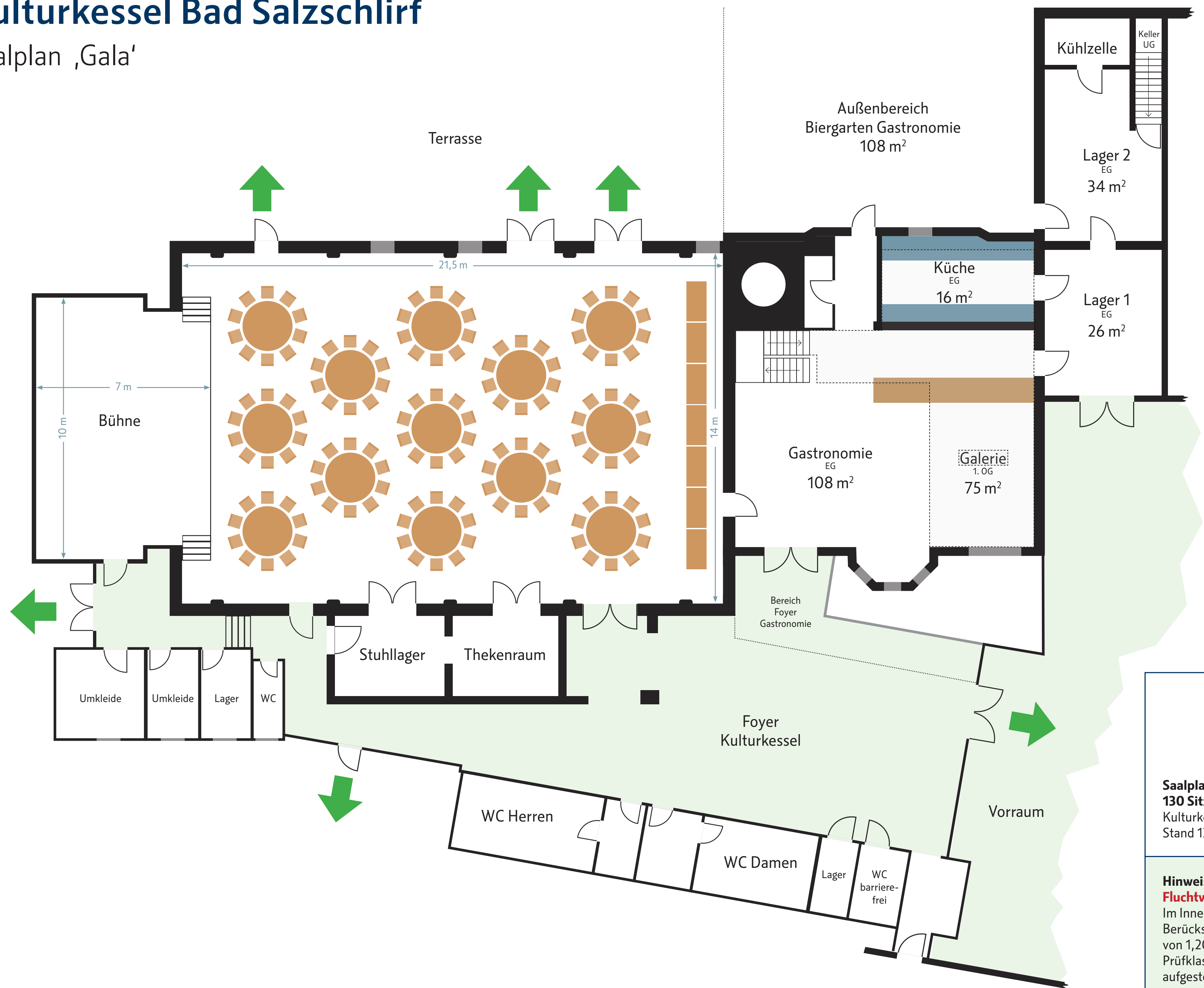


**Saalplan ‚Sitzreihen‘**  
**306 Sitzplätze**  
Kulturkessel Bad Salzschlirf  
Stand 12/2025

**Hinweis:**  
**Fluchtwege sind frei zu halten!**  
Im Innenbereich dürfen hier, unter Berücksichtigung einer Fluchtwegbreite von 1,20 m, nur Objekte mit der Prüfkategorie B1 (schwer entflammbar) aufgestellt werden.

# Kulturkessel Bad Salzschlirf

Saalplan ‚Gala‘



**Saalplan ‚Gala‘**  
**130 Sitzplätze**  
Kulturkessel Bad Salzschlirf  
Stand 12/2025

**Hinweis:**  
**Fluchtwege sind frei zu halten!**  
Im Innenbereich dürfen hier, unter Berücksichtigung einer Fluchtwegbreite von 1,20 m, nur Objekte mit der Prüfkategorie B1 (schwer entflammbar) aufgestellt werden.

# Kulturkessel Bad Salzschlirf

Saalplan ‚Parlament‘



**Saalplan ‚Parlament‘**  
**171 Sitzplätze**  
Kulturkessel Bad Salzschlirf  
Stand 12/2025

**Hinweis:**  
**Fluchtwege sind frei zu halten!**  
Im Innenbereich dürfen hier, unter Berücksichtigung einer Fluchtwegbreite von 1,20 m, nur Objekte mit der Prüfkategorie B1 (schwer entflammbar) aufgestellt werden.

# Kulturkessel Bad Salzschlirf

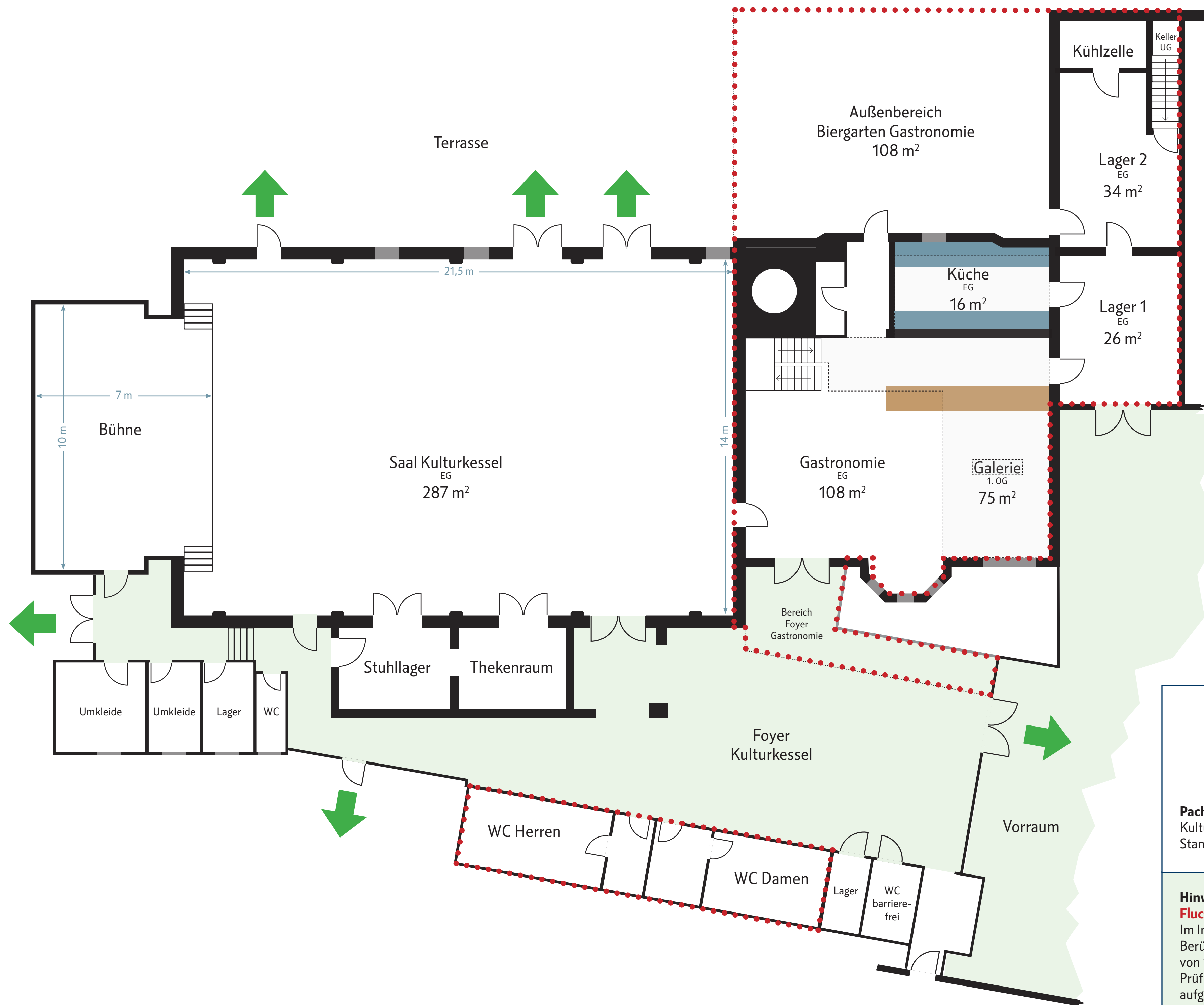
Saalplan ,Parlament mit Theke'



BAD SALZSCHLIRF

**Saalplan ,Parlament mit Theke'**  
**99 Sitzplätze**  
Kulturkessel Bad Salzschlirf  
Stand 12/2025

**Hinweis:**  
**Fluchtwege sind frei zu halten!**  
Im Innenbereich dürfen hier, unter Berücksichtigung einer Fluchtwegbreite von 1,20 m, nur Objekte mit der Prüfkategorie B1 (schwer entflammbar) aufgestellt werden.



BAD SALZSCHLIRF

**Pachtbereich Gastronomie**  
Kulturkessel Bad Salzschlirf  
Stand 12/2025



**Hinweis:**

**Fluchtwege sind frei zu halten!**

Im Innenbereich dürfen hier, unter Berücksichtigung einer Fluchtwegbreite von 1,20 m, nur Objekte mit der Prüfkategorie B1 (schwer entflammbar) aufgestellt werden.